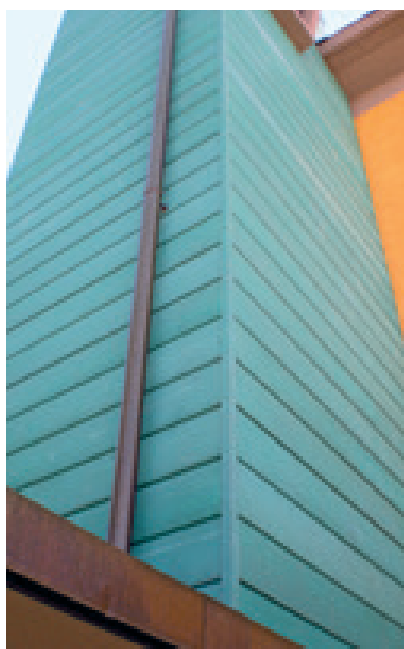


Rivestimenti

RIVESTIMENTO DI FACCIATA A DOGHE

È un sistema di facciata ventilata che prevede la posa di profili ad incastro su una sottostruttura discontinua in metallo o legno, ancorata alla struttura portante dell'edificio o al tamponamento. I profili sono assemblati l'uno con l'altro tramite giunto maschio-femmina con fissaggio a scomparsa e possono essere posati in senso orizzontale o verticale. Possono essere utilizzate sia per esterni che per interni per rivestire pareti e soffitti.



Il rivestimento di facciata a doghe consente l'isolamento termico a cappotto e la ventilazione della facciata e presenta vari vantaggi quali:

- Assenza di manutenzione;
- Estetica ed eleganza;
- Modulabilità adattabile alle esigenze del progettista;
- Possibilità di installazione orizzontale, verticale o inclinata.