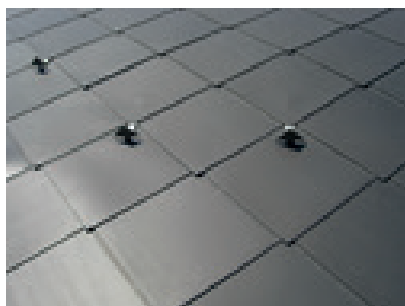


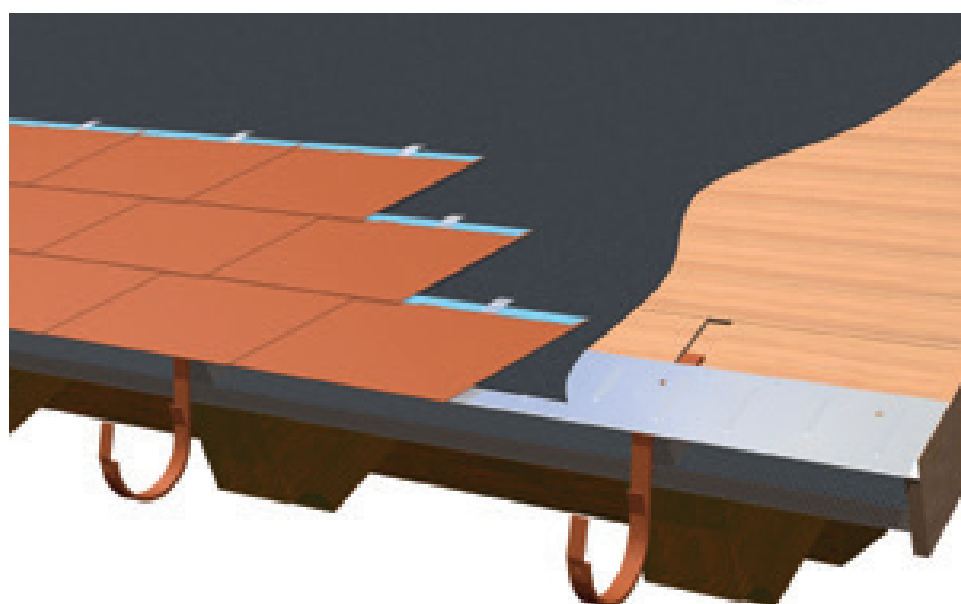
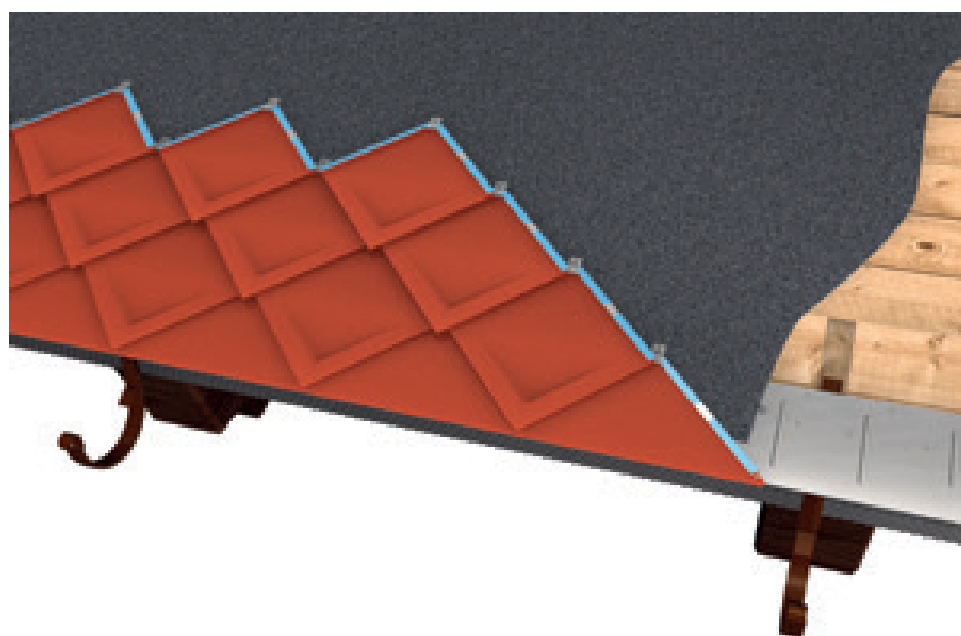
## Coperture

### SCANDOLE



Le scandole sono degli elementi di dimensione e forma variabile e possono essere impiegate sia in copertura (pendenza minima 35%) che in facciata e il fissaggio avviene mediante delle graffette metalliche e chiodi.

La posa delle scandole avviene con semplice aggancio di un elemento all'altro. Ogni scandola è munita sul bordo di una piega a 180°: sul bordo superiore e quello sinistro la piega è realizzata in avanti, sul bordo inferiore e su quello destro la piega è realizzata all'indietro; in tal modo gli elementi possono essere installati in file da destra verso sinistra. Nelle zone di raccordo è possibile adottare le consuete tecniche di lavorazione, come il taglio, l'aggraffatura e la curvatura. In questo modo si ottiene un'esecuzione resistente agli agenti atmosferici, sia degli angoli degli edifici, sia sui raccordi ad altri elementi strutturali come porte e finestre.



**La posa è possibile su tavolati in legno.**